

# SS5000で社内ネットを一括管理！

saxa

サクサ UTM (統合脅威管理アプライアンス)

## SS5000

### アンチウイルスソフトだけでウイルス対策は大丈夫？

ウイルス定義は各パソコンにおまかせ状態  
たった一台の定義ファイル更新漏れで、  
ウイルス感染は拡大します。



### SS5000でウイルス対策を一括管理！

SS5000はインターネットの入口で一括管理！  
社内ネットのウイルス侵入をブロックします！



■ 備考 ■

UTMはインターネットからのウイルス対策は可能ですが、USBメモリ等からウイルス感染する事があります。PCIに感染済みのウイルスを駆除するには、全てのパソコンに、ウイルス対策ソフトをインストールする必要があります。ウイルス対策ソフト付きSS5000αシリーズもございます。

■ ご用命は ■

株式会社新日本サービス

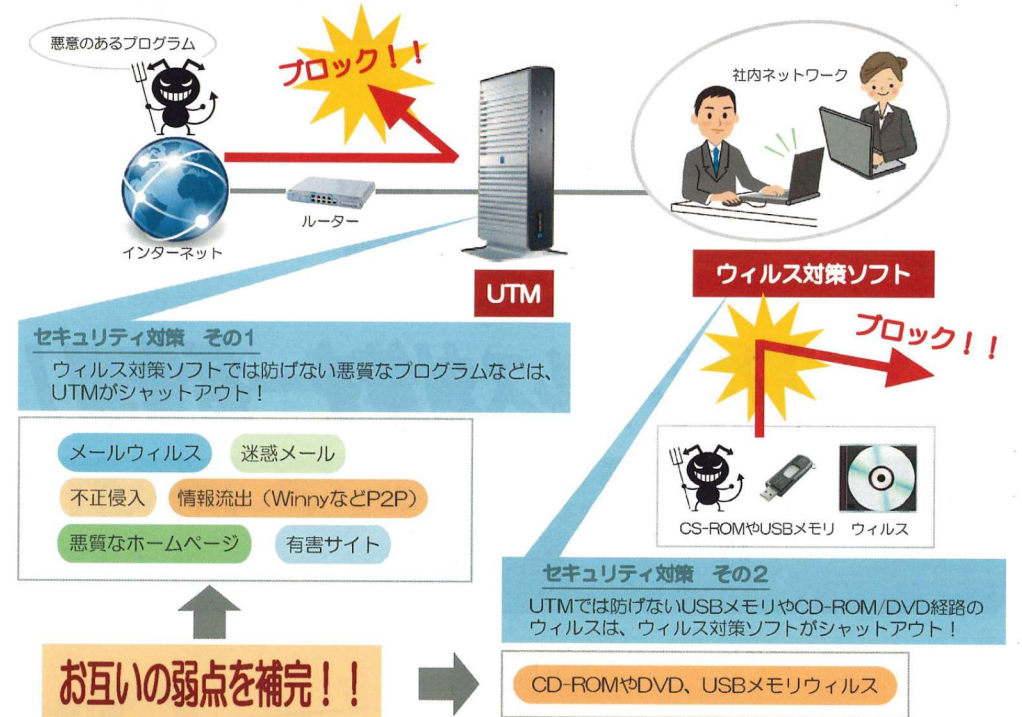
〒171-0014  
東京都豊島区池袋4-25-4  
TEL: 03-5960-1664  
FAX: 03-5960-1665



# 強固な情報セキュリティ対策を実施するには・・・

UTMとウイルス対策ソフトの2つを組み合わせる  
**セキュリティの二重化** (外部対策はUTM、内部対策は  
ウイルス対策ソフト) がオススメ！！

昨今、ランサムウェアや、コンピュータ・ウイルス、フィッシング詐欺などによる被害が急増しています。サイバー犯罪のターゲットは、大企業だけではなく「狙いやすい中小企業」にも広がってきています。専任担当者置き、相応の予算をかけて対策を取っている大企業を直接攻撃するのではなく、中小企業のシステムに侵入し、そこを「踏み台」として標的企業を狙うといったケースが多く報告されています。このように高度化・巧妙化したサイバー犯罪によるネットバンキングの不正送金や情報漏えい等の被害を未然に防ぎ、また、攻撃の「踏み台」とされて取引先や自社顧客に対して「加害者」となってしまわないような対策を講じることは、今やあらゆる組織体にとって必須となってきています。



- ウィルスに感染すると、データを人質に身代金を要求されたり、パソコンに保存された顧客情報や企業機密など重要なデータが外部に流出したり、パソコンが使用出来なくなったり、業務に大きな影響を及ぼします。自動車の任意保険と同じで、万が一に備えた対策が必要です。
- ウィルス感染事故発生時の労力とコスト及び情報流出による被害等を考え、是非この機会に社内の情報セキュリティについてご検討ください。

■ 備考 ■

少人数様向けファイアウォール装置にウイルス対策ソフトが付いたFuva Brain EX AntiMalware v7 FSAV IIもごさいませ  
※ UTMではありません

■ ご用命は ■

株式会社新日本サービス

〒171-0014  
東京都豊島区池袋4-25-4  
TEL: 03-5960-1664  
FAX: 03-5960-1665



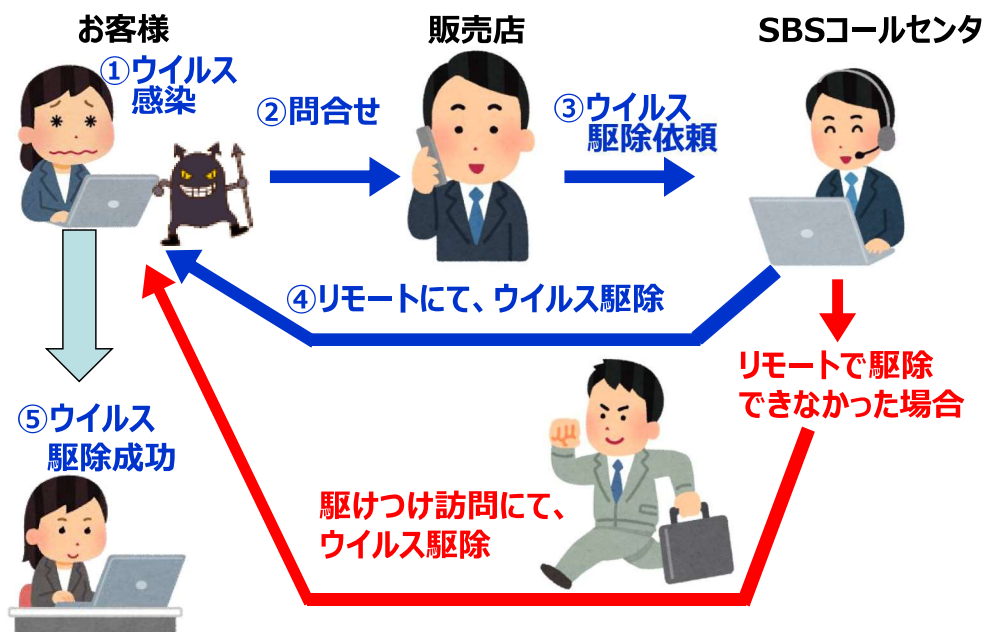
サクサUTM(統合脅威管理アプライアンス)

# SS5000 II

## 無料ウイルス駆除サービス



万が一PCがウイルスに感染してしまった場合に備えて、リモートや現地訪問にて**無料でウイルス駆除を実施するサービスを提供します！**



### <注意事項>

- ・ウイルス駆除を100%保証できるわけではございません。
- ・本サービスは、ウイルスで破壊したデータの復旧を行うものではありません。
- ・万が一ウイルス駆除できなかった場合、**αシリーズご購入のお客様に限り**、ウイルス感染義援金(50万円)がお客様に給付されます。

サクサ UTM (統合脅威管理アプライアンス)

SS5000 II

SS5000 IIを導入したお客様より、ウイルスブロックの効果が上がっているとの声が上がっています！

### SS5000 IIを導入したお客様の声

SS5000 IIの導入により、ウイルス感染の心配がなくなり仕事の効率がアップしました。



SS5000 IIを導入した ほとんどのお客様がウイルスブロックの効果が満足しています。

### サクサUTM見える化ツール

「サクサUTM見える化ツール」は、SS5000 IIがブロックしたネットワークの脅威の内容を確認できるツールです。

見える化ツール画面

無料



◆インターネット上(ブラウザ)で見ることができます。

◆確認できる防御状況の種類

- AV...ウイルス防御回数
- AS...迷惑メール判定回数  
例: スパム、フィッシングメール
- IPS...不正侵入防御回数  
例: ワーム、トロイの木馬
- Dos...ネットワーク攻撃防御  
例: SIP攻撃、F5攻撃
- URL...URLフィルタリング機能でのブロック件数
- APC...アプリケーション制御機能でのブロック件数

◆メール送受信件数と、スパムメール受信割合を表示することができるようになりました。

SS5000 II で安心・安全なネットワーク環境を作りましょう！

# サイバー犯罪への備えは万全ですか？

saxa

# サイバー犯罪への備えは万全ですか？

saxa

サクサ UTM (統合脅威管理アプライアンス)

## SS5000 II

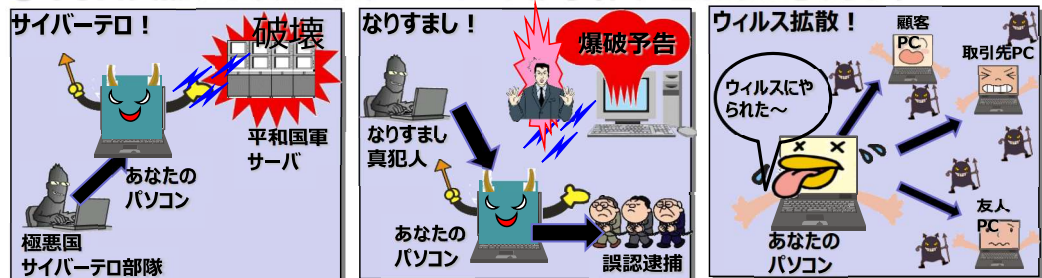
サクサ UTM (統合脅威管理アプライアンス)

## SS5000 II

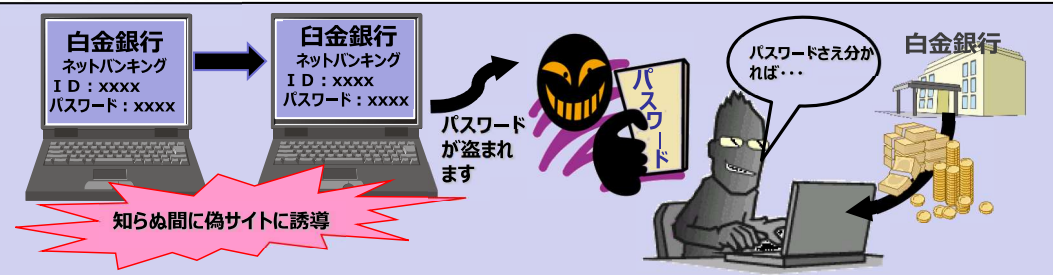
「うちの会社は盗まれて困るデータなんてないよ」とお考えではありませんか？  
いまやサイバー犯罪は「データを盗む」ことだけが目的ではありません！

### 最近の新たな傾向

#### ①ある日突然、あなたの会社のパソコンが事件の「主犯格」になります



#### ②ある日突然、あなたの会社の預金口座からお金が盗まれる



### どうすれば防げるの？

SS5000 II シリーズなら、あなたの会社のパソコンを  
犯罪から守り抜きます！



**松プラン**：あらゆる脅威からあなたの会社のPCを最強ガード！

**竹プラン**：標準的な脅威からあなたの会社のPCをバッチリガード！

**梅プラン**：インターネット経由の脅威からあなたの会社のPCを基本ガード！

ご用命はこちらまでお願いします

### 情報セキュリティはビジネスマナーです！

#### 松プラン

導入機器：SS5000 II (a)+GE1000

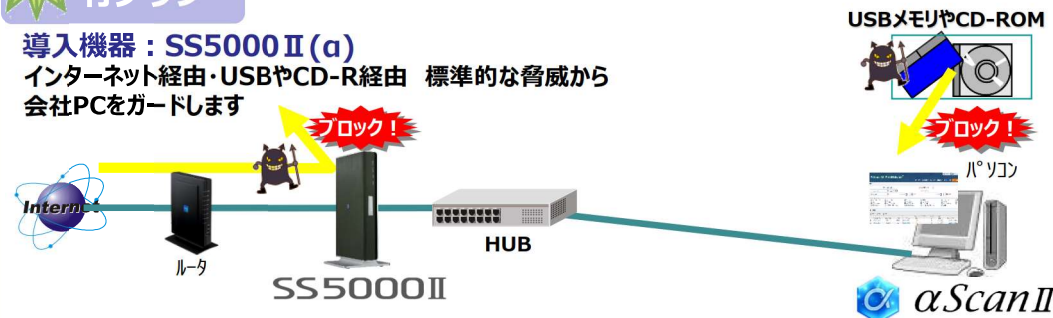
インターネット経由・USBやCD-R経由・未許可PCすべての脅威から  
会社PCをガードします



#### 竹プラン

導入機器：SS5000 II (a)

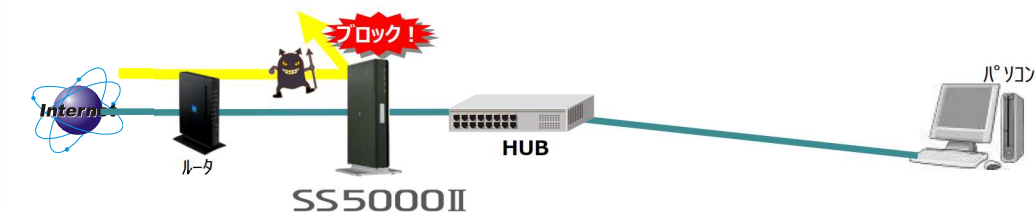
インターネット経由・USBやCD-R経由 標準的な脅威から  
会社PCをガードします



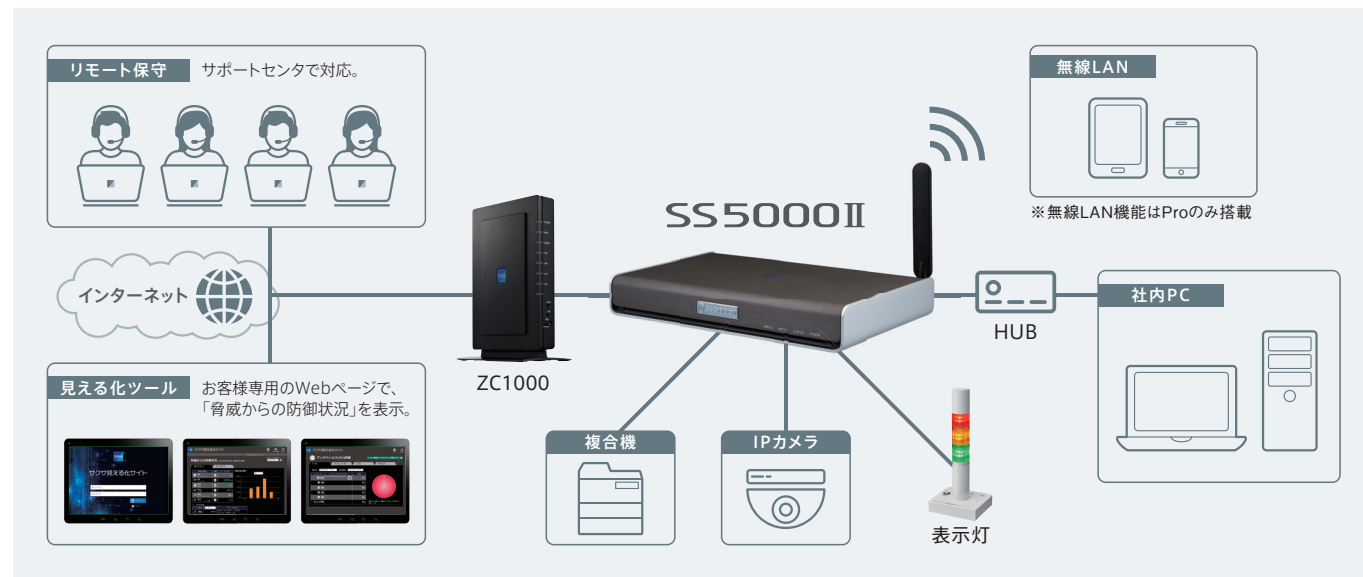
#### 梅プラン

導入機器：SS5000 II

USBやCD-Rによるデータのやり取りをしない企業様にお勧めです



SS5000 II で、インターネットからのウイルスの侵入をシャットアウト



SS5000IIの主な仕様

	Std	Pro
本体寸法	約291(W)×43(H)×177(D)mm ※突起物およびアンテナを除く	
質量	約2.3kg	
環境温度	0~40℃	
相対湿度	30~80%(結露しないこと)	
電源/周波数	AC100V ±10% 50/60Hz	
最大消費電力	15W	18W
EMI/認証	日本:VCCI-A、JATE、電波法	
PC同時接続推奨台数	15台	60台
スループット	ファイアウォール:1.2Gbps/アンチウイルス:200Mbps/IPs:200Mbps	
インターフェース	USB 3.0×1 WAN:10/100/1000Mbps×1 LAN:10/100/1000Mbps×7(メンテナンス専用ポート×1含む) ※メンテナンス専用ポートは10/100Mbpsのみ対応 ※メンテナンス専用ポートにはお客様のネットワーク機器を接続できません。	
無線LAN規格	—	IEEE802.11a/b/g/n/ac
付属品	ACアダプタ DC12V/4A	
オプション品	据置用品/壁掛用品	
SSLインスペクション	対応	

αScanII エンドポイントセキュリティ動作環境

αScanII 動作環境	Windows	Mac
OS	Windows 10/8.1/8/7、Windows Server 2016/2012 R2/2012/2008 R2、Windows Storage Server 2016/2012 R2/2012/2008 R2 (32bit/64bit)	Mojave、High Sierra、Sierra
CPU	1.5GHz以上/推奨2GHz以上	2GHz以上
メモリ空き容量	2GB以上/推奨4GB以上(※)	4GB以上
ディスク空き容量	インストール時に1GB以上	インストール時に1GB以上
Web環境	Internet Explorer 11以降、Microsoft Edge	Safari

※インストールには、Microsoft .NET Framework 4.5.2以降がインストールされている必要があります。  
※リアルタイム監視モードの「標準」を選択するには、メモリ4GB以上を推奨します。4GB未満のPCは「軽快」をご使用ください。

管理マネージャー動作環境

Web環境	Google Chrome(推奨)Internet Explorer 11以降、Microsoft Edge
画面解像度	1024×768以上(1280×1024推奨)

αPCLog動作環境

OS	Windows 10/8.1/8/7(32bit/64bit)
OS言語	日本語/英語
CPU	1.5GHz以上/推奨2GHz以上
メモリ空き容量	2GB以上/推奨4GB以上
ディスク空き容量	インストール時に500MB以上



安全に関するご注意

- 本商品ご購入後は、添付の「取扱説明書」をよくお読みの上、正しくお使いください。「取扱説明書」には、本商品をご購入されたお客様や他の方々への危害や財産の損害を未然に防ぎ、本商品を安全にお使いいただくために守っていただきたい事項を記載しています。
- 水、湿気、湯気、ほこり、油煙などの多い場所には設置しないでください。火災、感電、故障などの原因となることがあります。

[本体について] ●本製品はネットワーク上の脅威に対してそのリスクを低減させるための装置です。本製品を導入することによりその脅威を完全に排除することを保証するものではありません。●お客様の環境により別途HUBが必要な場合があります。●各種セキュリティ機能の有効期限は使用開始からSS5000II Std/SS5000II Pro/SS5000II Std(a)/SS5000II Pro(a)は5年間、SS5000II Std Plus/SS5000II Pro Plus/SS5000II Std(a) Plus/SS5000II Pro(a) Plusは6年間、SS5000II Std Plus+/SS5000II Pro Plus+/SS5000II Std(a) Plus+/SS5000II Pro(a) Plus+は7年間となります。有効期間が経過すると機能が停止したり、定義ファイルが更新されないなど、脅威の防御効果が著しく減少してしまいますのでご注意ください。●本製品に多くのトラフィック負荷がかかると、回線速度が低下する場合がありますのでご注意ください。●ウイルスブロック/迷惑メール検知は本製品を経由するWeb、またはメール送受信に対して実施いたします。●本製品は、外国為替および外国貿易法で定める規制対象貨物・技術に該当する製品です。この製品を輸出する場合または国外に持ち出す場合は、日本国政府の輸出許可が必要です。●本製品の補修用性能部品の最低保有期間は、販売終了後7年です。●Windows、Microsoft Outlook、Exchange Online、Internet Explorer、Microsoft Edgeは米国Microsoft Corporationの米国およびその他の国における登録商標または商標です。●Mac および Safari は、米国およびその他の国々で登録されたApple Inc.の商標です。●Google Chromeは、Google Inc.の商標または登録商標です。●Intel、Pentiumは、アメリカ合衆国およびその他の国におけるIntel Corporationの商標です。●カスペルスキー、Kasperskyは、Kasperskyの商標または登録商標です。●ALSIはアルプスシステムインテグレーション株式会社の商標または登録商標です。●PATLITEおよびパトライトは、株式会社パトライトの商標または登録商標です。●その他の製品名および社名などは各社の商標または登録商標です。●仕様は予告なく変更する場合があります。●カラーは印刷の都合上、実際とは異なる場合があります。

●お問い合わせ・ご用命は



サクサ株式会社

本社/〒108-8050 東京都港区白金1-17-3 NBFプラチナタワー

■パートナー営業本部  
ネットワーク営業部 ☎(03)5791-3931

■オフィス営業本部

●営業拠点  
東北支社 ☎(022)297-5835 札幌営業所 ☎(011)281-1035  
東京支社 ☎(03)5791-5530 大宮営業所 ☎(048)650-9311  
中部支社 ☎(052)220-3930 静岡営業所 ☎(054)653-7711  
関西支社 ☎(06)6367-0393 金沢営業所 ☎(076)255-0393  
九州支社 ☎(092)473-1511 高松営業所 ☎(087)861-7450  
広島営業所 ☎(082)511-7555

●お客様相談室: ☎0570-001-393 ☎(050)5507-8039

URL <https://www.saxa.co.jp/>  
E-mail [customer@saxa-as.co.jp](mailto:customer@saxa-as.co.jp)

このカタログの記載内容は2019年8月現在のものです。

このカタログは再生紙を使用しております。VEGETABLE OIL INK このカタログは植物油インキを使用しています。

SA-0524



# SS5000II

これからのオフィス空間に  
信頼の証を。



INFO2 INFO1



INFO3 INFO1



オフィスエージェントシリーズ

あなたのオフィスのセキュリティは、本当に大丈夫ですか。

うちがサイバー攻撃されるなんて…

無差別に送りつけるのが主流となりつつあります。すべての企業、個人にリスクがありますが、大きな被害になってしまうケースもあります。

ランサムウェアってなんだっけ？

感染したパソコンに制限をかけ、その解除と引き換えに金銭を要求する身代金要求型ウイルス。世界で爆発的に増殖中です。

えっ、私が拡散の犯人に？

そうです。ウイルスに感染しているのに気づかず、まわりにばらまくリスクもあるのです。

ウイルスソフトがあれば大丈夫でしょ？

常に進化しているのがウイルス。それに対応するためにはウイルスソフトだけで十分とは言えません。

ウイルスなんて今まで感染したことはないし。

いいえ、今日にも感染するかもしれません。感染してからでは手遅れとなります。

自分だけは、大丈夫だと思う。

ウイルスなんて別世界のことと思っていると、あとで大変な目にあうことになります。

顧客情報管理、気にしてないけど。

個人情報の流出は、会社の信頼が低下、賠償金が発生するリスクもあります。

うちの会社は関係ないよ。

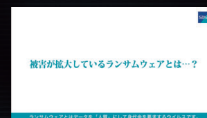
サイバー攻撃に会社の大小は無関係です。すでに狙われているかもしれません。



SS5000 II で、今すぐセキュリティの強化をしましょう。



UTMについて  
詳しくはこちらを



ランサムウェアの  
脅威を動画で紹介

情報セキュリティの強化

ウイルス感染を防止すれば安心して業務の遂行ができ、お客様に迷惑をかける心配もなくなります。

情報漏えいの防止

メール誤送信防止機能を使うことで、個人情報などの送信も安心して行えます。

# 外部からの脅威と内部からの脅威、どちらにも対応できます。



## 外部からの不正アクセス

ファイアウォール機能・IPS/IDS 機能で、外部からのデータ通信を監視し、社内ネットワークへの不正アクセスを防ぎます。

## 不正 Web アクセス kaspersky

ホームページを閲覧するときの通信を監視。閲覧している画像やダウンロードするファイルにウイルスが混入していないか検知駆除します。

## ウイルス侵入 kaspersky

ファイルダウンロードやメール受信時に、AI 分析した定義ファイルを使用しウイルスを検知駆除します。

## 迷惑メール kaspersky

スパム、フィッシングメール等を検知し、偽造ホームページ等によるIDやパスワードの盗難を防ぎます。また、メール本文内の不正 Web サイトへのリンクも検知します。

## NEW C&Cサーバ通信遮断

不正なプログラムが仕込まれたPCに対して攻撃の命令を行うサーバとの通信を検知し、ブロックします。また、指定したメールアドレスに対して該当PC情報を通知します。

## ネットワーク攻撃

外部からの DoS 攻撃など、ネットワーク攻撃を防ぎます。

## 内部機器からの不正アクセス

パソコンが乗っ取られ、外部の Web サーバなどへの攻撃や迷惑メール送信の踏み台などに悪用されることを防ぎます。

## アプリケーション制御

通信内容からアプリケーションを特定し使用を制限します。

例：Winny, BitTorrent など P2P アプリ、メッセージアプリ

## ウイルス拡散 kaspersky

ファイルアップロードやメール送信時に、ウイルスを検知駆除します。

## ネットワーク攻撃

内部機器からの DoS 攻撃など、ネットワーク攻撃の拡散を防ぎます。

## Web フィルタリング ALSI

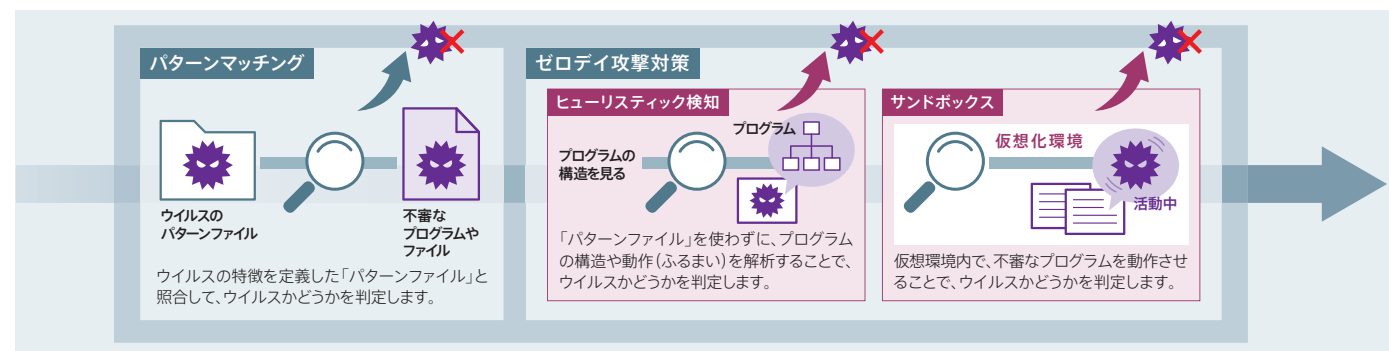
アダルトサイトや薬物、犯罪に関する業務上不適切な Web サイトへのアクセスをブロックします。

※カテゴリー単位で Web アクセスの許可 / 禁止 ※Web ページ本文中の特定単語が含まれていた場合、Web アクセスをブロック

## 情報漏えい対策

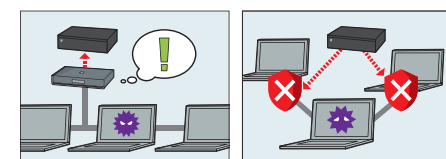
メールによる情報漏えいを防ぎます。

## 対策パッチが公開される前の攻撃を検知（ゼロデイ攻撃対策）



## NEW GE1000連携機能

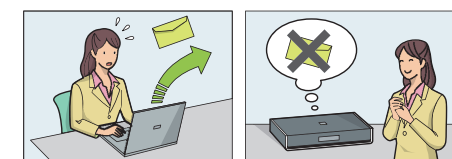
GE1000と連携することで、異常通信のデバイスを検知し、該当デバイスをネットワークから遮断することが可能です。社内ネットワーク内でのウイルス拡散を防ぎます。



※内部の感染したPCから、外部へのメール送信時に検知します。

## メール誤送信防止機能

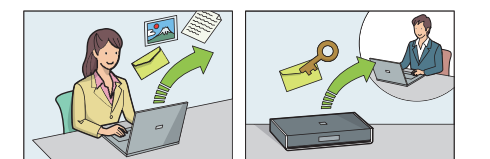
SS5000II 装置内に数分間メールを留めておくので、間違った相手にメールを送信してもキャンセルできます。



※本機能は、IPv6、TLS 通信、Exchange Onlineには未対応となります。

## メール添付ファイル自動暗号化機能

添付ファイルを自動的に暗号化するので、間違った相手に情報が漏れることを防ぎます。暗号化されたファイルのパスワードは設定により、送信元 / 送信先 / 送信元 + 送信先に通知されます。



※本機能は、IPv6、TLS 通信、Exchange Online、Microsoft Outlook におけるリッチテキスト形式には未対応となります。

## 脅威からの防御を「見える化」してお知らせします。

画面  
RENEWAL

### サクサUTM見える化ツール

お客様専用のWebページをご用意し、「脅威からの防御状況」を分かりやすく表示。導入効果を簡単・手軽、しかも視覚的に把握できます。

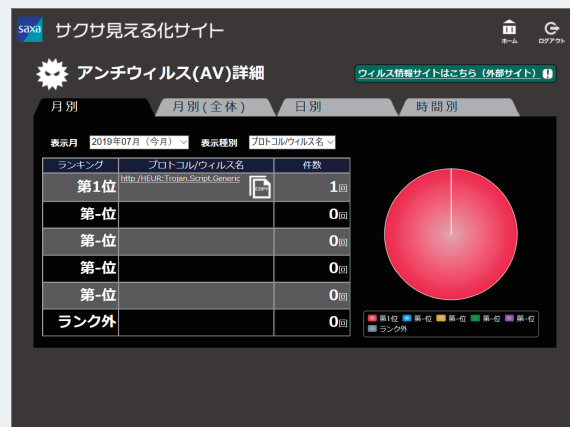
- Webで確認ができるので、タブレットなどでも利用できます。
- 特別なツールのインストールなどは不要です。



さまざまな脅威からの防御状況を、ランキング形式で表示。



ウイルスの詳細情報を取得することも可能。



確認できる防御項目: アンチウイルス/アンチスパム/IPS攻撃/DoS攻撃/URLフィルタ/アプリケーション制御/メール送受信

### 検知情報を「見える化」してお知らせ

#### ■ ウイルスの攻撃等をすぐに点灯表示

- ① 本体のLEDを点灯(3色(赤・青・紫)から選択)
- ② 表示灯を点灯/点滅  
※消灯ボタンで消灯可能
- ③ 電話機のLCDに表示  
※サクサ製ビジネスホンPLATIA IIと連携することが可能です。

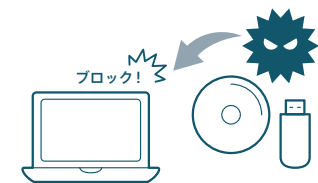


## オプション機能で、さらに脅威に備えられます。

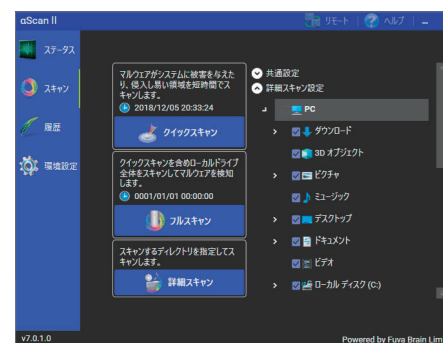
NEW Macに対応しました。

### αScan II (エンドポイントセキュリティ) αScan II

UTMではUSBメモリ等を媒介にしたウイルスに対応することはできません。このような場合にも対応できるよう、パソコンにエンドポイントセキュリティを導入してダブルガードを行っていただくことでセキュリティ性が飛躍的に向上します。

αシリーズ  
限定対応モデルは  
P10をご参照ください

#### ■ 集中監視セキュリティ



パソコンの更新状況を常に監視し、最新状態に保つ。

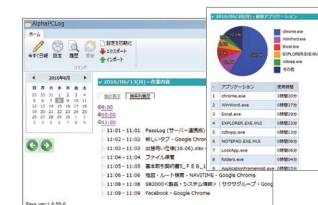
#### ■ USBセキュリティ



USBメモリの実行時に自動でスキャン。

### αPCLog (オフィス管理機能) αPCLog

各パソコンにクライアントソフトをインストールすることで、端末情報が定期的に収集・分析され、作業内容やファイル作業履歴の「見える化」が可能になります。



#### ■ 作業分析



会社全体や個人の作業内容をグラフ表示や一覧表で分析。

#### ■ 作業時間の見える化



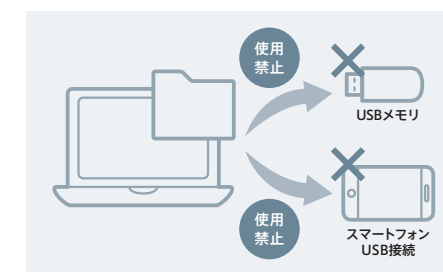
各コンピュータの使用状況をグラフ化して表示。

#### ■ PCファイル操作ログ



社員のPCで操作したファイルの履歴を管理者へメールで通知。

#### ■ 外部記憶媒体利用制限



外部記憶媒体の利用ログや利用制限が可能。

ずっと安心であるために、  
保守を大切にしています。

## ウイルス感染PCヘルプサポート (無償サポート/登録不要)

### ①無料ウイルス駆除サービス

SS5000IIを導入後、万が一ウイルスに感染した場合には、PCに対しリモートでウイルス駆除をサポートします。

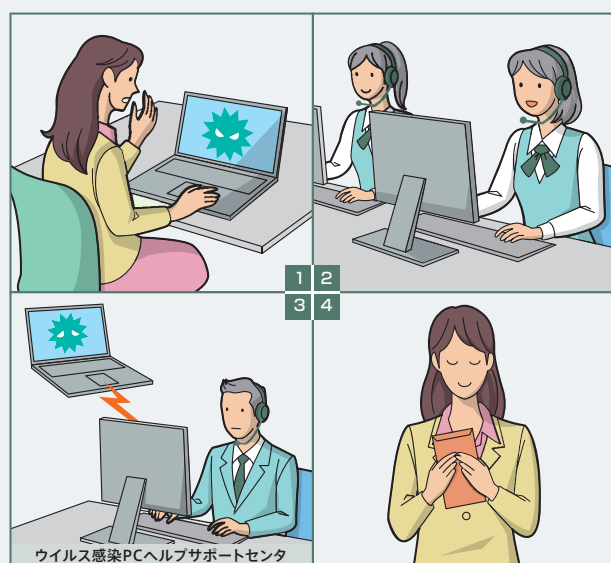
### ②ウイルス感染義援金サービス SS5000IIαシリーズのみのサービスです。

①でウイルス駆除をできなかった場合、義援金をユーザー様へお支払いします。

※1台の「SS5000IIα」においてライセンス年数にかかわらず1回までの給付となります。義援金は一律50万円です。

※義援金給付には条件がありますので、規定を確認してください。

万が一、お使いのPCが  
ウイルスに感染。



リモートでウイルスを  
駆除。

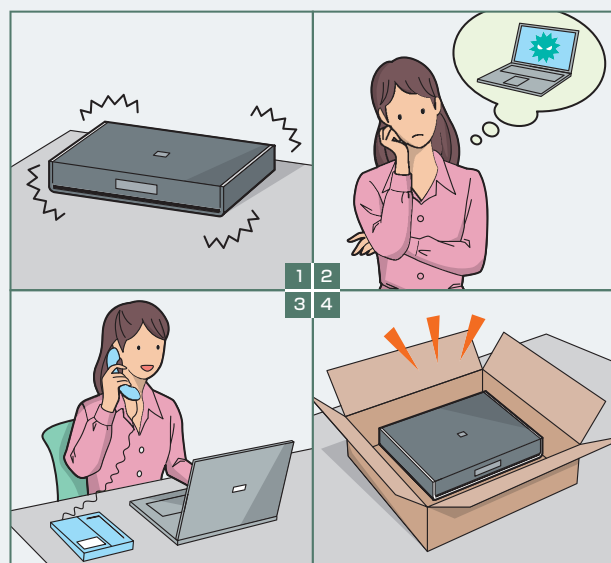
ウイルス感染PCヘルプ  
サポートセンターへ販売店  
様を通じて障害を連絡。

それでもウイルスを  
駆除できなかった場合は、  
義援金を支給。

## 先出しセンドバック (有償サポート/要登録)

先出しセンドバック契約が必要です。

お使いのUTMの調子  
が悪い。

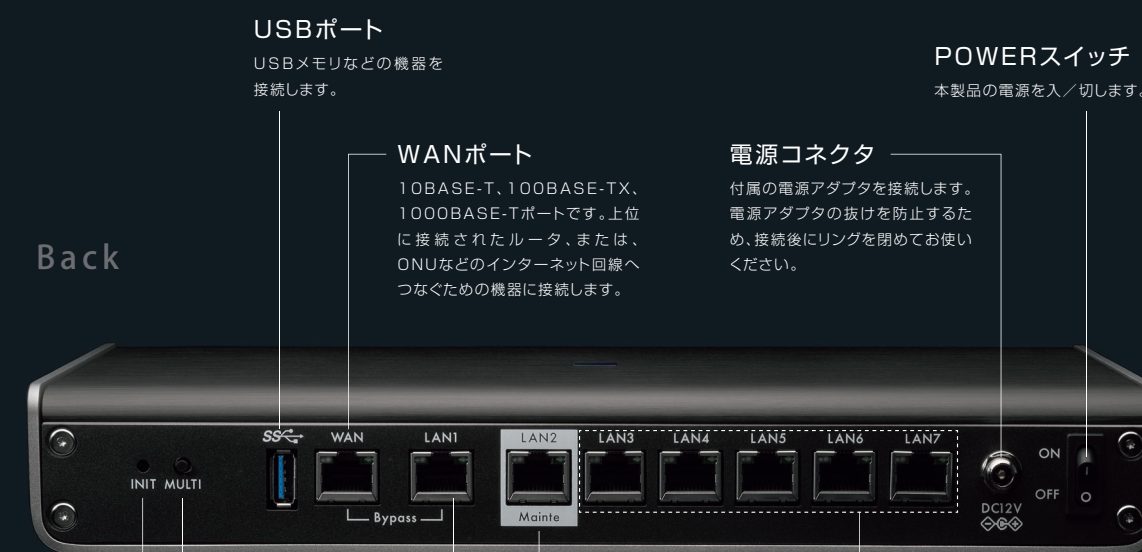


コールセンターへ販売店  
様を通じて連絡。

修理中にUTMがないと  
ウイルスに感染しない  
か心配。

代替機を入手。

先進の技術力を、  
洗練された外観でお届けします。



**INITスイッチ**  
本製品の設定データを初期  
化するとき 사용합니다。

**MULTIスイッチ**  
WPS 機能を使用して無線  
設定を自動でおこなったり、  
UTM 機能を一時停止にし  
たりするとき 사용합니다。

**LAN1ポート**  
10BASE-T、100BASE-TX、  
1000BASE-Tポートです。ブリッジ  
モード設定で、電源が切られてい  
る場合、WANポートと直接接続され  
ます(バイパス機能)。

**LAN2ポート**  
10BASE-T、100BASE-TX  
ポート、管理設定用ポートです。設  
定を行うパソコンを接続します。

**LAN3～7ポート**  
10BASE-T、100BASE-TX、  
1000BASE-Tポートです。5ポート  
スイッチングハブです。

**USBポート**  
USBメモリなどの機器を  
接続します。



**WANポート**  
10BASE-T、100BASE-TX、  
1000BASE-Tポートです。上位  
に接続されたルータ、または、  
ONUなどのインターネット回線へ  
つなぐための機器に接続します。

**電源コネクタ**  
付属の電源アダプタを接続します。  
電源アダプタの抜きを防止するた  
め、接続後にリングを閉めてお使  
いください。

**POWERスイッチ**  
本製品の電源を入/切します。



オフィスの規模やネット環境に合わせて、  
必要なセキュリティをお選びいただけます。

		推奨接続台数	無線LAN対応	ウイルス定義ファイル 自動更新年数	αScan II / αPCLog ソフトウェア	サポート			
						ウイルス感染PCヘルプサポート 無料ウイルス駆除サービス	ウイルス感染義援金サービス	先出しセンドバック *2 有償サポート/要登録	
<b>SS5000II Std</b> 15台までのPCに対応、 Stdシリーズ 	Std	標準	× 15台	—	5年	—	○	—	○ <sup>*2</sup>
		Plus	× 15台	—	6年	—	○	—	○ <sup>*2</sup>
		Plus+	× 15台	—	7年	—	○	—	○ <sup>*2</sup>
		(α)	× 15台	—	5年	αScan II (15ライセンス) 5年 αPCLog	○	○	○ <sup>*2</sup>
		(α) Plus	× 15台	—	6年	αScan II (15ライセンス) 6年 αPCLog	○	○	○ <sup>*2</sup>
		(α) Plus+	× 15台	—	7年	αScan II (15ライセンス) 7年 αPCLog	○	○	○ <sup>*2</sup>
<b>SS5000II Pro</b> 60台までのPC、 無線LANに対応したProシリーズ 	Pro	標準	× 60台	無線LAN	5年	—	○	—	○ <sup>*2</sup>
		Plus	× 60台	無線LAN	6年	—	○	—	○ <sup>*2</sup>
		Plus+	× 60台	無線LAN	7年	—	○	—	○ <sup>*2</sup>
		(α)	× 60台	無線LAN	5年	αScan II (30ライセンス*) 5年 αPCLog	○	○	○ <sup>*2</sup>
		(α) Plus	× 60台	無線LAN	6年	αScan II (30ライセンス*) 6年 αPCLog	○	○	○ <sup>*2</sup>
		(α) Plus+	× 60台	無線LAN	7年	αScan II (30ライセンス*) 7年 αPCLog	○	○	○ <sup>*2</sup>

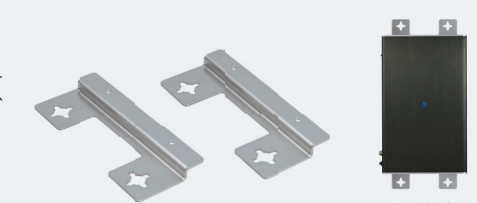
\*1 αScan II ライセンスはオプションで追加30ライセンスができます。(最大60ライセンス)

**Option 据置用品**  
空いたスペースにスッと収まる、場所を取らない縦置きが可能になります。



<取付例>

**Option 壁掛用品**  
置く場所のないところでも安心、壁に据え付けて使えます。



<取付例>