

MFX-C2860N MFX-C2260N



The New Compact
for Smart Office



<https://www.muratec.jp/ce/>



コンパクトなボディに快適機能をオールインワン。
Information server 5Zで強力なオフィスのパートナーに。



Full Color MFP Series
MFX-C2860N/MFX-C2260N

- コンパクトなシンプルボディ
- 直観的な操作性
- 高度なモバイル連携
- Information server 5Z対応

COMPACT DESIGN 省スペース設計でオフィスにジャストフィット

軽量&コンパクトなシンプルボディ

高い性能を維持しながら超コンパクトサイズを実現。操作パネルとボディが一体化したスマートなデザインで、小規模事務所からオフィスのグループユースまで様々なビジネスシーンにフィットします。



従来機 MFX-C2860N (W:615mmxD:685mm)



※ 表紙およびこのページの製品写真はオプションを装着したものです。

マルチタッチ対応操作パネル

タブレット端末やスマートフォンで親しまれているマルチタッチ操作に対応した、7インチTFTカラー液晶を操作パネルに採用。直感的かつ快適な操作性を追求しました。



ドラッグ

画面を指で押さえたまま移動させることで画像の位置を動かせます。



フリック

画面を指で弾くようにスライドさせてリスト表示を素早く動かせます。



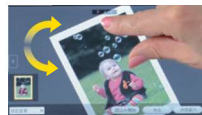
ピンチイン・ピンチアウト

2本指を開いたり閉じたりして画像を拡大・縮小できます。



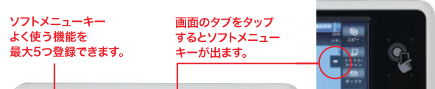
ローテーション

2本指を円を描くように回してプレビュー画像を回転させることができます。



よく使う機能を呼び出せるハード&ソフトキー

コピーやファクス、テンキーなどよく使う機能を割り当てられる4つのハード登録キーに加え、ソフトメニューキーを最大5つまで登録できます。使いたい機能をすぐに呼び出して便利です。



ハード登録キー
よく使う機能を最大4つ登録できます。

ショートカット&応用機能をカスタマイズ

操作パネルのメニュー画面や各機能のトップ画面に、よく使う設定をカスタマイズ登録できます。少ないステップで目的の画面へ移動できるのでスピーディに操作が行えます。



よく使う設定をカスタマイズ登録

必要な場面で呼び出せるソフトテンキー

コピー部数やファクスの相手先番号など、数字の入力場面に応じて画面にテンキーを呼び出せます。またオプションでキーパッドの装着も可能です。

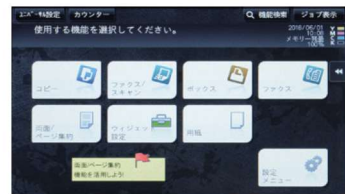


数字入力欄をタップすると
テンキーがポップアップ表示

※ オプションのキーパッドを装着した状態
※ 番号ガイドの表示にはオプションのOption LK-104 v2、
アップグレードキットLK-211は対応しない場合があります。

メッセージ表示できるウィジェット機能

操作画面上に、テキストボックス、アイコン、GIFアニメを貼り付けられるウィジェット機能を搭載しました。操作上の注意や社内連絡事項などを、付箋を貼る感覚で伝えられるので便利です。



高精細・高速カラーレスキャナー

最大130枚(A4)積載可能な自動両面読み取りカラーレスキャナーで、毎分45枚(A4□・片面、300dpi)の高速スキャンを実現。紙文書を早くデジタルデータ化し、ペーパーレス化を促進します。

※ オプションの自動両面原稿送り装置が必要です。

原稿に最適な読み取りモード設定

普通紙よりも薄い原稿を搬送時に巻き込みにくくする「薄紙原稿」モードや、重ねた原稿に混在した白紙ページを自動検出して除去する「白紙原稿除去」機能など、様々な原稿に合わせて読み取りモードをきめ細かく設定できます。

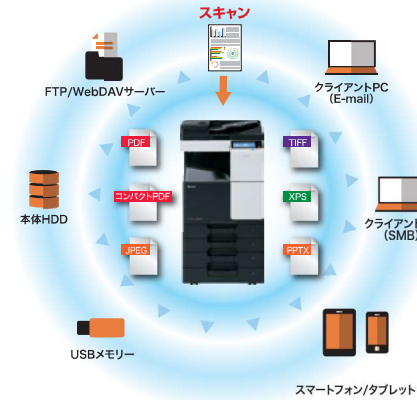
白紙原稿除去機能



出力または送信 両面原稿の読み取り時に便利です。

多様な宛先にドキュメント保存・共有

スキャンした原稿は、E-mailやネットワーク上の共有フォルダー、本体ボックス(HDD)、FTP/WebDAVサーバー、USBメモリーなど様々な宛先に送信・保存でき、情報共有を簡単&スピーディに実現します。



スキャンデータの保存先URLをE-mail通知

スキャンデータを本体のボックスに保存し、その保存先URLをE-mailでユーザーに通知できます。E-mailに添付するのが難しい大きなスキャンデータを手軽に共有することができて便利です。

様々なファイル形式に変換して再利用

原稿の文字と画像部分を判別し、それぞれに最適な高圧縮処理を施すことでファイルサイズを抑えたコンパクトPDF形式や、2次利用に便利なPowerPoint形式^{※1}に変換できます。また、文書にOCR処理を加えたり^{※2}、汎用性の高いOffice Open XML形式のWordやExcelファイルに変換・OCR処理^{※1,3}することで、スキャン文書をさらに効率的に再利用できます。



- スピーディにテキスト検索
- Office文書として再利用

リアルタイムプレビュー

スキャン/ファクス原稿の読み取り中に1ページずつリアルタイムに操作画面にプレビュー表示。原稿の向きを確認して、必要に応じて回転させるなど、送信前にスキャンデータの詳細を確認できます。



※1 Microsoft Office 2007以降のバージョンに対応。
 ※2 OCR処理にはオプションのOption LK-105 v4またはLK-110 v2とアップグレードキットLK-211が必要です。
 ※3 Word, Excel形式への変換・OCR処理にはオプションのOption LK-110 v2とアップグレードキットLK-211が必要です。
 ※4 OCRの結果は100%ではなく、原稿の状態によって正しく処理できない場合もあります。

1,200mm長尺印字で印刷物を内製化

最長1,200mmまでの長尺用紙に印字可能。店頭ポスターやPOP、パナーの内製化が可能となり、外注コスト削減と納期短縮に貢献します。

USBメモリー to プリント

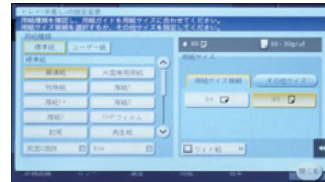
USBメモリーを本体のUSBポートに差し込むと、保存されたPDFやTIFF、OOXML文書を操作画面に表示。USBメモリー内のデータをPCレスでダイレクトに印字したり、本体ボックスに保存できます。



※ USBメモリーの種類により、正しく動作しない場合があります。
※ 対応ファイル形式: PDF, コンパクトPDF, JPEG, TIFF, XPS, コンパクトXPS, OOXML (docx, xlsx, pptx)
※ 印字結果が画面で見えるものと異なる場合や、印字できない場合があります。

簡単な手差しトレイ用紙設定

手差しトレイに用紙をセットすると操作パネルの設定画面がポップアップ。用紙の種類を選ぶとサイズの選択候補が自動表示され、スピーディかつ正確な設定をアシストします。



FINISHER 多彩な印刷物の内製化をサポート OPTION

大容量積載可能なフロアフィニッシャー、コンパクトなインナーフィニッシャー、ジョブセパレーターなど多彩なフィニッシングオプションをご用意。高い生産性で大量の配布資料やDM、チラシや小冊子など様々な印刷物を快適に印字できます。

※ インナーフィニッシャー、ジョブセパレーター、フロアフィニッシャーは同時装着できません。

● インナーフィニッシャー/パンチキット
本体内部に装着できる省スペースのフィニッシャー。コンパクトながら仕分け、50枚ステープル、パンチ(オプション)と多彩な機能を備えます。

主な仕様	インナーフィニッシャー※1
通紙機能	グループ、ソート、仕分けグループ、仕分けソート、ステープル
用紙サイズ	A3, B4, A4, A4□, B5, B5□, A5, A5□, B6, A6, はがき, 封筒, インタックス紙, 長尺紙
ステープルモード種類	コーナー1点(奥・手前・平行), サイド2点
ステープル枚数	A4-B5: 50枚, A3-B4: 30枚
主な仕様	パンチキット(拡張オプション)
パンチ穴数	2穴
用紙サイズ	A3, B4, A4, A4□, B5, B5□

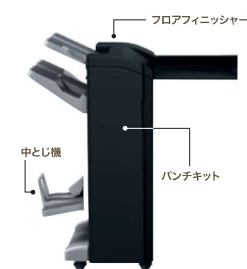
仕上りイメージ

- 2点ステープル(サイド)
- コーナーステープル
- 仕分けソート
- 中とし
- 3つ折り(カラー3枚可能)
- 2パンチ

● ジョブセパレーター
本体内部に装着できるコンパクトな2ピントレイ。コピー、ファクス、プリントの機能別に用紙を排出する優先トレイを選択できます。

主な仕様	ジョブセパレーター※2
排紙トレイ	2ピン
通紙機能	グループ、ソート、仕分けグループ、仕分けソート
用紙サイズ	上段トレイ: A3, B4, A4, A4□, B5, B5□, A5, A5□, B6, A6, はがき 下段トレイ: A3, B4, A4, A4□, B5, B5□, A5, A5□, B6, A6, はがき, 長尺紙 仕分けグループ/ソート: A3, B4, A4, A4□, B5, B5□
最大積載枚数	上段トレイ: 普通紙: 100枚, 厚紙: はがき・封筒: 10枚 下段トレイ: 普通紙: 150枚, 厚紙: はがき・封筒: 10枚

●フロアフィニッシャー/中とし機/パンチキット 静音性にすぐれ、第1トレイ200枚、第2トレイ3,000枚の大容量排紙、50枚ステープルが可能な床置き型フィニッシャー。さらにパンチや中としオプションの拡張も可能です。



主な仕様	フロアフィニッシャー※2	主な仕様	パンチキット(拡張オプション)
通紙機能	グループ、ソート、仕分けグループ、仕分けソート、ステープル	パンチ穴数	2穴
用紙サイズ	A3, B4, A4, A4□, B5, B5□, A5, A5□, B6, A6, はがき, 封筒, インタックス紙, 長尺紙	用紙サイズ	A3, B4, A4, A4□, B5, B5□
用紙積載量	第1トレイ: 普通紙: 200枚, 厚紙: 20枚	※1 オプションのフィニッシャー-取付キット、インナーフィニッシャー-取付キットが必要です。	
用紙積載量	ソート/グループ	※2 オプションのフィニッシャー-取付キットが必要です。	
第2トレイ	ステープル	※3 中とし機は最大2,000枚となります。	
ステープルモード種類	コーナー1点(奥・前45°), A3, B4, A4□, B5□, コーナー1点(奥・前平行), A4, B5, A5□, サイド2点	※4 フロアフィニッシャー-オプション取付キットが必要です。	
ステープル枚数	普通紙: 50枚, 厚紙(〜120g/m ²): 30枚, 厚紙(121g/m ²): 15枚	※5 厚紙は最大1枚のみの対応です。	
主な仕様	中とし機(拡張オプション)※4		
通紙機能	中とし, 中折り, 三つ折り		
用紙サイズ	中とし・中折り: A3, B4, A4(60〜209g/m ²)※5 三つ折り: A4(60〜90g/m ²)		
最大中とし枚数	20枚		
最大折り枚数	中折り: 5枚, 三つ折り: 3枚		

クイックスタート&高速コピー

主電源ONからコピー可能状態になるまでのウォームアップタイムは20秒以下。さらにファーストコピータイム※1は、カラー8.4秒/モノクロ6.8秒と高速スピードを実現しました。毎分コピー速度28/22枚というラインナップから、オフィスのニーズに適した1台をお選びいただけます。

※1 コピースタートボタン押下から1枚目が出力されるまでの時間。

	毎分コピー速度(A4片面)	ウォームアップタイム(コピー可能状態まで)
	1分間でのコピー枚数	スタート
		主電源 ON スタートボタン ON
C2860N	28枚/分	20秒以下
C2260N	22枚/分	20秒以下
	ファーストコピータイム(カラー)	ファーストコピータイム(モノクロ)
	スタート	スタート
	スタートボタン ON 1枚目出力	スタートボタン ON 1枚目出力
C2860N	8.4秒	6.8秒
C2260N	8.4秒	6.8秒

豊富な給紙オプション

給紙カセットには各550枚の用紙がセットでき、2段/4段の2タイプから選べます。マルチ手差し110枚(A4)も標準装備し、さらにオプションでA4用紙2,550枚まで給紙可能な「2,500枚給紙キャビネット」もご用意。最大3,760枚の大量給紙を実現しました。



両面・集約コピーでコスト節約

最大8ページ分を縮小して1枚の用紙に集約コピーできます。用紙の表裏に自動印字する両面コピー機能と組み合わせることによって、紙の使用量をさらに減らして環境配慮に貢献します。



また両面・集約・カラー設定といった印字コストを抑える機能を1ボタンにまとめた「Ecoコピー」機能も搭載。簡単操作でTCO削減にも貢献します。

2色カラーコピー・プリント

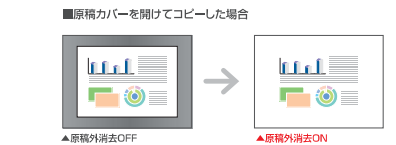
社内向け文書などフルカラー出力を必要としない原稿の場合、ブラック+任意のカラーの2色でカラープリントやコピーが可能です。文書の表現力を保ちつつトナー消費を抑える便利な機能です。



※ プリントはPCLドライバーのみ対応

周囲の影を写さない原稿外消去機能

書籍や帳票など不定形原稿のコピーをとる時に、原稿カバーを開けたままでも原稿周囲の影が出ないよう背景を白く処理してコピーできます。トナーの無駄づかいを防ぎ、コスト削減に役立ちます。



カード両面を1枚に集約するカードコピー

名刺、免許証などカードサイズの両面原稿の表裏を、簡単な操作で1枚の用紙にすっきり収めてコピーできます。



NFC搭載Androidデバイスとの連携

操作パネルにNFC(Near Field Communication)搭載端末に対応したモバイルタッチエリアを搭載。Konica Minolta Mobile PrintをインストールしたAndroidデバイスを簡単に登録^{※1}できます。デバイスをモバイルタッチエリアにかざして選択したファイルをダイレクトプリント^{※1}したり、本体でスキャン^{※1}したデータをデバイスに直接保存することもできます。また本体でユーザー認証を設定している時に、デバイスをかざすだけでログインすることも可能です。

※ AndroidデバイスはOS4.4以上を搭載している必要があります。
※1 無線LAN環境が必要です。



iOSデバイスとのBluetooth LE連携

Bluetooth LE(Low Energy)^{※1}を利用し、近くにある本体をKonica Minolta Mobile PrintをインストールしたiOSデバイスで検索して登録^{※2}できます。iOSのアクションボタンにも対応し、各種アプリからのダイレクトプリント^{※2}や本体からのダイレクトスキャン^{※2}、本体ユーザー認証時のログインも可能になります。

※1 オプションのローカル接続キット(音声ガイド/USB端子拡張/Bluetooth LE用)が必要です。
※2 無線LAN環境が必要です。

ニーズに合わせた無線LAN環境に対応

既存の無線LAN環境に本体を子機として接続できるほか、本体をアクセスポイントとして社内LANから切り離れた無線LAN環境を構築できる「APモード」または「シンプルAPモード」にも対応^{※1}。外部から持ち込んだモバイル端末を本体にのみ接続させることができます。

本体とモバイル端末の無線設定も、操作画面に表示されるQRコードをKonica Minolta Mobile Printで読み取るだけで簡単に入れます。

※1 オプションのアップグレードキットUK-212またはUK-215が必要です。
UK-212はAPモード、UK-215はシンプルAPモードに対応しています。

●QRコード表示画面 ●APモード/シンプルAPモード



モバイル端末からダイレクトプリント

モバイル端末からドライバーレスで本体にダイレクトプリントできるソリューションをご用意しています。

●AirPrint

iOS4.2およびMac OS X 10.7から対応しているAppleの標準印刷システムです。デバイスへのアプラインストールなしで、無線LAN上にある対応プリンターが利用できます。



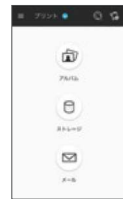
●Konica Minolta Mobile Print

モバイル端末と複合機を連携し、スキャンデータの取り込みや文書・写真の印字をスピーディに行えるアプリケーションです。

直観的に使えるシンプルなユーザーインターフェイスを採用。プリントとスキャンの切り替えもタップだけです。セキュリティープリントにも対応しているため、機密文書の印字も安心です。Android、iOS、Windowsの各OSに対応し、多様なモバイルデバイスのビジネス活用を促進します。



●プリントメニュー画面



●スキャンメニュー画面



モバイル端末で本体をリモート操作

Remote Accessは、無線LAN接続された本体の操作画面をモバイル端末からリモート操作できるアプリケーション。離れたところから本体ボックスの保存データを管理したり、モバイル端末のアドレス帳宛先をそのままファクス/スキャン宛先として使用^{※1}することができます。

※ Remote Access使用中は本体の操作パネルは使用できません。
※ リモート操作に使用する端末と本体は同じネットワークに接続している必要があります。
※1 Android版のみ



Super G3 FAX^{※1} & インターネットFAX

ITU-T V.34準拠スーパーG3モード(33.6Kbps)を採用し、約2秒台の高速電送を実現。またITU-T T.37準拠インターネットFAXも標準搭載しました。さらにイントラネット内の相手先IPアドレスを指定して直接送信できるDirect SMTP^{※1}にも対応しています。*

※1 オプションのFAXキットが必要です。



受信文書を印字前に操作画面で確認

受信ファクスを「強制メモリー受信ボックス」に保存。操作画面で内容を確認して必要な文書のみ印字できるので、ダイレクトメールなど不要な文書の印字コストを削減できます。



ファクス^{※1}の誤送信防止機能

ファクスミドリ通信のセキュリティー向上を目指して制定されたガイドライン、FASEC1^{※2}に適合しています。



- 宛先2度入力 送信開始前に、テンキーで入力したファクス番号を再入力して間違いがないか確認。入力ミスによる誤送信を防止します。
- 宛先確認表示 送信開始前に、指定した宛先の一覧を表示して、誤った宛先が選択されていないか確認してから送信する機能です。
- メモリー受信&PC転送 メモリー受信したファクスデータをPCへ自動転送して画面上で確認。受信ファクスの放置を防ぎます。
- 通信結果確認/レポート ファクスの送信結果を操作パネルの画面やレポート出力で確認できます。

※1 オプションのFAXキットが必要です。

※2 FASEC1とは、情報通信ネットワーク産業協会(CIA)がファクスミドリ通信のセキュリティー向上を目指して制定したガイドラインの呼称です。FASECのロゴマークは、このガイドラインに準拠したファクスミドリ複合機に使用されます。

〈その他の誤送信防止機能〉

同報送信禁止・ダイヤル直接入力禁止・宛先確認(CSI照合)送信・送信承認パスワード

〈その他のセキュリティー機能〉

暗号化PDF機能・Active Directory連携ユーザー認証・セキュリティー印刷・認証&プリント機能・ネットワーク間通信データのSSL/TLS暗号化・E-mail送信のSMTP認証/POP before SMTP認証

ファクス^{※1}の使い勝手を向上

ファクス機能に特化した操作画面もご用意。ファクス番号の入力画面でソフトテンキーを表示したり、応用機能をファクス機能に絞って表示することで、ファクスの送信操作がよりシンプルに行えます。*^{※1} オプションのFAXキットが必要です。



- トップにファクスボタンを設置可能
- ファクス番号入力時にはソフトテンキーを表示

受信ファクスの給紙カセット制限

受信ファクスの印字を特定のカセットからのみに制限できます。ファクスには特定の用紙を使用したい場合など、利用環境に合わせて柔軟な設定が可能です。

オフィス環境に応じたユーザー認証

機械単体で完結する認証機能に加えて、オフィスで運用している認証システムと連動してシームレスなユーザー管理を行うことができます。また複数のユーザーをまとめて部門管理を行うことも可能です。

■機械本体で認証

機械本体にユーザー認証機能を搭載。サーバーレス環境でも、機能ごとにユーザー利用制限を設定したり、個人別・部門別に出力枚数を管理できます。

■SSFC対応 非接触ICカード認証^{※1}

FeliCaなどの非接触ICカードによるユーザー認証にも対応。ID管理や入退室ゲートに広く使われているSSFCフォーマットに対応し^{※2}、社員証などのIDカードを連携させることができます。またNFCに対応したAndroid端末^{※3}での認証も行えます。



※1 オプションのICカード認証装置、ローカル接続キット、ワーキングテーブルまたはICカード認証用取付キットが必要です。
※2 非接触ICカードはFeliCa(IDm)およびMIFARE(UID)に対応。データフォーマットはSSFC、FCF、FCF(キヤンバ)方式に対応。
※3 HCE(Host Card Emulation)に対応したAndroid4.4以降の端末およびKonica Minolta Mobile Printが必要です。

■本人確認が確実なバイOMETRICS認証

「なりませし」が不可能な、指の静脈パターンを利用したユーザー認証装置で精度の高い本人認証を実現します。



※ オプションの指静脈生体認証装置、ローカル接続キット、ワーキングテーブルが必要です。

操作者に合わせた画面表示

基本操作に必要なボタンに絞って大きな文字で表示する「拡大表示」や、光量を抑えながらコントラスト比を保った「画面表示色反転」など、使う人に合わせて画面表示を変更できます。



画面全体を拡大できる表示ズーム機能

大きく表示したい部分をピンチ操作で拡大可能。スマートフォンのような直感的な操作で画面を大きく見やすく調節しながら使うことができます。



多国語表示

タッチパネルの表示言語を一時的に変更できるLanguage(言語選択)ボタンを操作画面に配置可能。英語・フランス語・ドイツ語・スペイン語・イタリア語・韓国語・中国語(簡・繁)への切り替えができます。

低消費電力と高パフォーマンスを両立

国際エネルギースタープログラムが定めるTEC値^{※1}を大幅にクリアした省電力設計。TEC値を低減することで、CO₂排出量も大幅に減少させています。

※1 国際エネルギースタープログラムで定められた測定方法による数値

低電力スリープと素早い復帰

スリープ中に使用しない回路への電源供給をきめ細かく制御することで、スリープモード時の消費電力をわずか0.5Wにまで抑えました。またスリープ状態からも20秒以下と短時間で復帰し、省エネと快適な操作性を両立しています。

環境基準・認定への適合



■国際エネルギースタープログラムに適合

当社は本製品が国際エネルギースタープログラムの対象製品に関する基準を満たしていると判断します。



■エコマーク認定を取得

資源採取や廃棄などの問題に取り組み、稼働時や待機時の消費電力がいさく、地球環境に配慮した製品として、(財)日本環境協会によるエコマークの認定を取得しています。



■グリーン購入法の判断基準に適合

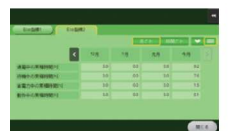
手軽な操作でエコ活動に貢献

トナーや用紙を節約する「Ecoコピー」、消費電力を抑制する「Eco設定」の各ショートカットキーをメニュー画面に登録できます。また「Eco指標」で節約状況や電力使用状況をグラフィカルに確認でき、エコへの取り組みをより手軽に行えるようになりました。

●メニュー画面にショートカットキーを登録



●節約状況を確認できる「Eco指標」



●消費電力を抑制する「Eco設定」



※オプションのFAXキットおよびローカル接続キットをセットで装着する必要があります。



Information server 5Z

オフィスのペーパーレス化、ドキュメント共有を促進

文書共有・ペーパーレス受信

Information server 5Zでは、本体でスキャンした文書をユーザー間で共有したり、受信ファクスを自動配信してペーパーレス保存できます。

■受信ファクス自動配信

受信ファクス^{*}を発信元番号や期間などあらかじめ設定した条件に従って文書ボックスやファクス、E-mail、ネットワーク共有フォルダーに自動配信できます。配信設定は最大1,000件まで登録できます。

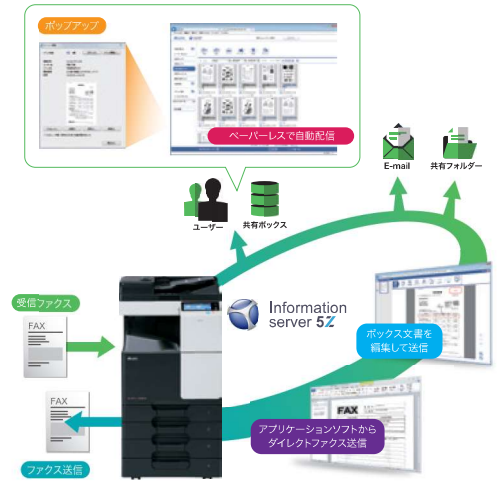
※ インターネットFAX文書は配信できません。

■音声付きインフォモニター

ファクス受信の新着やPC-FAX送信の完了などをサムネイル付きポップアップや音声でお知らせします。また消耗品残量警告なども通知できるので、本体から離れた場所でも的確に状況を確認できて便利です。

■スキャン文書の保存も簡単に

Information serverのユーザーボックス、共有ボックスをスキャン宛先としてダイレクトに指定できる専用ボタンを操作パネルに配置。操作がより簡単になりました。



見やすい画面で文書管理

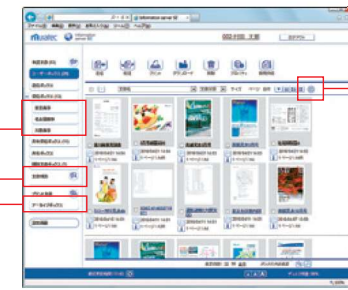
保存した文書はサムネイルで見やすく一覧表示。目的の文書をすぐに見つけることができます。

■サブボックスに振り分け

ユーザーボックスや受信ボックスなどの下に最大100個のサブボックスを作成可能。親ボックスの保存文書を発信元などの条件に従って自動振り分けできます。

■キーワードでOCR検索

文書ボックスの全文書から、任意のキーワードでOCR検索してヒットした文書を絞り込み表示します。また未既読状態や保存日など文書の属性でも絞り込みできるので、目的の文書を素早く見つけることができます。



<サムネイル表示>

■送受信文書を一括管理

本体およびInformation server、ファクスドライバーで送信した文書と、すべての受信文書をアーカイブボックスで一元管理できます。いつ・どこに・どこから・何を送受信したか確かな通信記録を残すことができます。

※ 初期設定OFF。設定をONにすると管理者ユーザーのみ表示されます。

■ひと目で分かるカレンダー表示

文書の保存日付ごとにカレンダー表示もできるので、例えば「先週末に受信したファクス」といった探し方も可能になります。



<カレンダー表示>

